

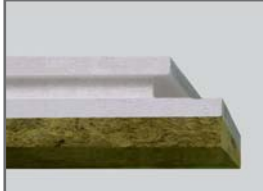
Für jede Anforderung

Die verschiedenen Varianten.



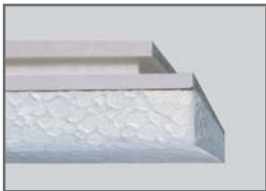
NORIT-TE 20/
NORIT-TE 25

- Trockenestrich aus Gipsfaser mit Klick-System, Dicke 20 bzw. 25 mm



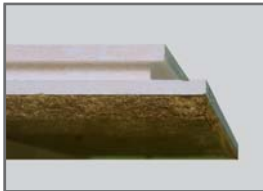
NORIT-TE 30 MW

- Trockenestrich aus Gipsfaser mit Klick-System, Dicke 20 mm
- Dämmplatte aus Mineralwolle 10 mm



NORIT-TE 40 EPS

- Trockenestrich aus Gipsfaser mit Klick-System, Dicke 20 mm
- Dämmplatte aus Polystyrol 20 mm



NORIT-TE 30 WF

- Trockenestrich aus Gipsfaser mit Klick-System, Dicke 20 mm
- Dämmplatte aus Holzfaser 10 mm



Bitte kopieren, ausfüllen und an die +49 (0)9324/3 09-53 00 faxen.

Ja, ich bin interessiert:

- Rufen Sie mich bitte an.
- Senden Sie mir weiteres Informationsmaterial.
- Momentan besteht leider kein Bedarf.
- Bitte melden Sie sich in ____ Monaten wieder.

Bitte Zutreffendes ankreuzen.

Unternehmen: _____

Name: _____

Position: _____

Straße / Nr.: _____

PLZ / Ort: _____

Telefon: _____

Telefax: _____

E-Mail: _____

Lindner GFT GmbH

Lange Länge 5
97337 Dettelbach
Deutschland
Telefon +49 (0)9324/3 09-50 00
Telefax +49 (0)9324/3 09-53 00
Norit@Lindner-Group.com
www.Lindner-Norit.com

Dieses Dokument ist das geistige Eigentum von Lindner GFT GmbH; Dettelbach (Deutschland). Alle Angaben ohne Gewähr - Irrtümer, Änderungen und Druckfehler vorbehalten. Jegliche Nutzung, insbesondere Verbreitung, Nachdruck, Verwertung und Adaption dieses Dokuments ist nur mit der ausdrücklichen, schriftlichen Zustimmung durch Lindner GFT GmbH gestattet.

F_N_FBH_TE/D/3.0

“Meister aller Klassen!”

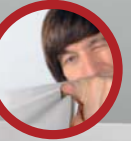
John Kosmala, Dipl.-Ing. Architekt, verantwortlicher Planungsarchitekt bei "Zuhause im Glück", RTL II



Konzepte

Produkte

Service



NORIT-Fußbodenheizung
Kleben - Klicken - Komplett.



Umweltfreundlich



Wirtschaftlich

NORIT-Trockenestrich
Kleben - Klicken - Fertig.



NORIT
Ein Produkt von Lindner

www.Lindner-Norit.com

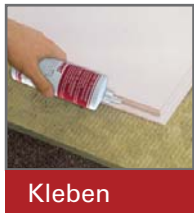
Lindner | Bauen mit neuen Lösungen

NORIT-Trockenestrich

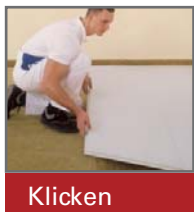
Kleben – Klicken – Fertig.



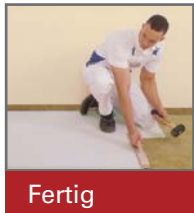
- 
Einzigartiges Klick-System
- 
Kein Verschrauben
- 
Schnelle Verlegung
- 
Extrem hohe Passgenauigkeit



Mit dem Systemklebstoff wird die Verbindung dauerhaft gesichert, eine zusätzliche Verschraubung ist nicht notwendig.



Die einzigartige Klick-Verbindung ermöglicht ein einfaches Anlegen und Verriegeln der Elemente.



Stirnseitig werden die Elemente mit Hilfe des NORIT-Haudegens anschließend zusammengefügt.

NORIT-Fußbodenheizung

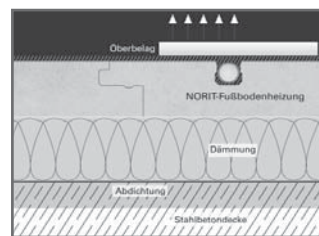
Kleben – Klicken – Komplett.



- 
Niedrige Aufbauhöhe
- 
Innovatives Fräslayout
- 
Geringes Gewicht
- 
Belegreif nach 24 Stunden



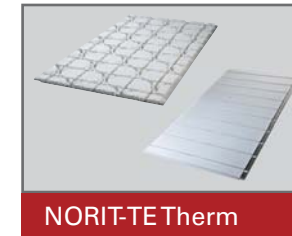
Die NORIT-Fußbodenheizung ist Trockenestrich und Fußbodenheizung in Einem. Das bedeutet, das System vereint die Eigenschaften einer lastverteilenden Schicht und die Möglichkeit, Heizrohre zu verlegen. Erleichtert wird die Verlegung durch das bewährte einzigartige NORIT-Klick-System.



Weitere Informationen (Produktdatenblatt, Verlegebeschreibung und Ausschreibungstexte) sowie Referenzen finden Sie im Internet unter: www.Lindner-Norit.com

Das komplette System

Die einzelnen Komponenten.



NORIT-TE-Therm Elemente bieten durch ihr innovatives Fräslayout eine flexible Verlegung des NORIT-Heizrohres.



Umschließt die Rohre und sorgt für eine plane Oberfläche. Sie ist hoch fließfähig, nach zwei bis vier Stunden begehbar und nach 24 Stunden belegreif.



Das NORIT-Heizrohr aus Polybuten ist sauerstoffdicht und besonders langlebig.



Eine rötlich gefärbte, wasserverdünnbare Dispersionsgrundierung, die auf die NORIT-TE Therm Elemente aufgetragen wird.

Weitere Systembestandteile: NORIT-TE Klebstoff, NORIT-Randdämmstreifen und Anschluss Technik