



TISCHLEREI WITTE & LOTZ

BAD LIPPSPRINGE, DEUTSCHLAND



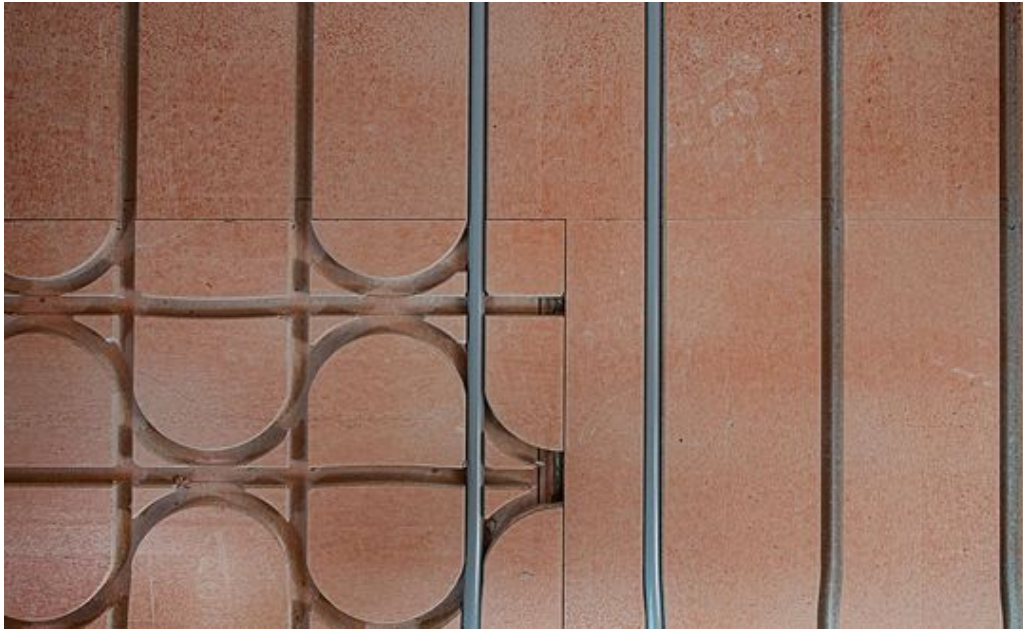
Allgemein:

Gebäudetyp:	Bürogebäude
Unternehmensbereich:	Lindner GFT GmbH
Fertigstellung:	0 - 2023

Beschreibung:

Stetiges Wachstum und eine gute Auftragslage führten dazu, dass in prominenter Lage in Bad Lippspringe ein Neubau der Tischlerei Witte & Lotz entstand. Am neuen Standort befindet sich neben einer 1.250 m² großen Produktionshalle außerdem ein zweistöckiges Bürogebäude, inklusive Schulungsräume. Ein wesentliches Element dieses Projekts war die Verwendung klimaneutraler Produkte, um höchsten ökologischen Standards gerecht zu werden und die Nachhaltigkeit des Gebäudes zu gewährleisten.

In diesem Zusammenhang trug die Lindner GFT entscheidend zur Umsetzung des nachhaltigen Baukonzepts bei. Mit der Installation der NORIT-TE 30 Therm GF Fußbodenheizung wurde eine Lösung gewählt, die Trockenestrich und Fußbodenheizung in einem kombiniert. Das Heizsystem ermöglicht eine besonders einfache Verlegung im Trockenbau und überzeugt durch seine Rückbaubarkeit, wodurch die Elemente nach Gebrauch schadlos wieder in den Materialkreislauf zurückgeführt werden können. Im Obergeschoss wurden die CW2000 Trockenschüttung und eine zweilagige Holzweichfaserdämmung verwendet, um Unebenheiten auszugleichen und sowohl die Akustik als auch die Wärmedämmung zu verbessern. Der Verzicht auf Nassestrich ermöglichte dabei eine schnelle Nutzung des Gebäudes. Die Kombination aus hoher Tragfähigkeit, wirksamer Trittschalldämmung und energieeffizienter Heizung schafft somit eine optimale Lösung für das zukunftsfähige Gebäude.



Ausführung der Gewerke:





